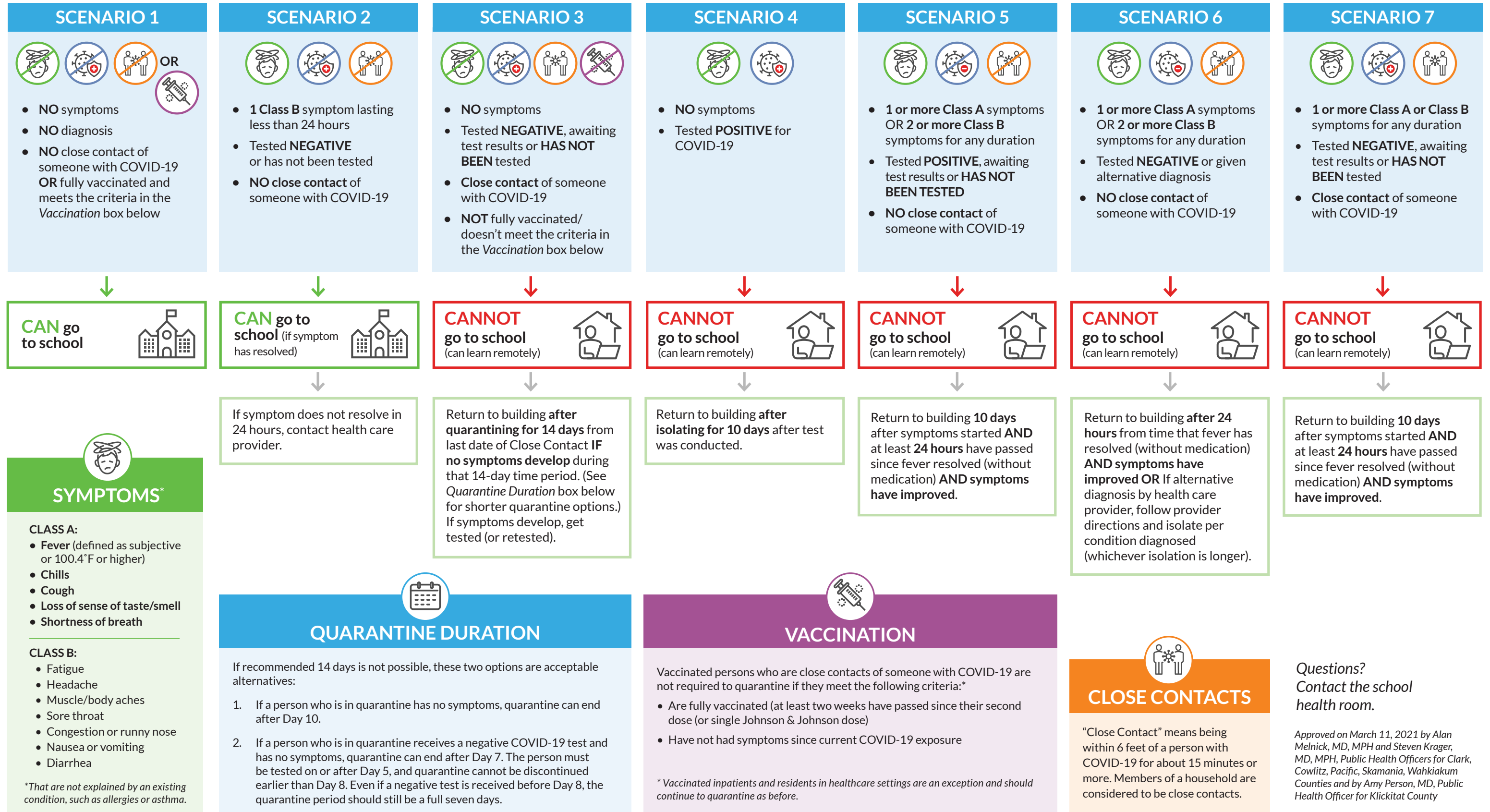


# COVID-19 Student Symptom Flow Chart



### SYMPTOMS\*

**CLASS A:**

- Fever (defined as subjective or 100.4°F or higher)
- Chills
- Cough
- Loss of sense of taste/smell
- Shortness of breath

---

**CLASS B:**

- Fatigue
- Headache
- Muscle/body aches
- Sore throat
- Congestion or runny nose
- Nausea or vomiting
- Diarrhea

\*That are not explained by an existing condition, such as allergies or asthma.

### QUARANTINE DURATION

If recommended 14 days is not possible, these two options are acceptable alternatives:

1. If a person who is in quarantine has no symptoms, quarantine can end after Day 10.
2. If a person who is in quarantine receives a negative COVID-19 test and has no symptoms, quarantine can end after Day 7. The person must be tested on or after Day 5, and quarantine cannot be discontinued earlier than Day 8. Even if a negative test is received before Day 8, the quarantine period should still be a full seven days.

### VACCINATION

Vaccinated persons who are close contacts of someone with COVID-19 are not required to quarantine if they meet the following criteria:\*

- Are fully vaccinated (at least two weeks have passed since their second dose (or single Johnson & Johnson dose)
- Have not had symptoms since current COVID-19 exposure

\* Vaccinated inpatients and residents in healthcare settings are an exception and should continue to quarantine as before.

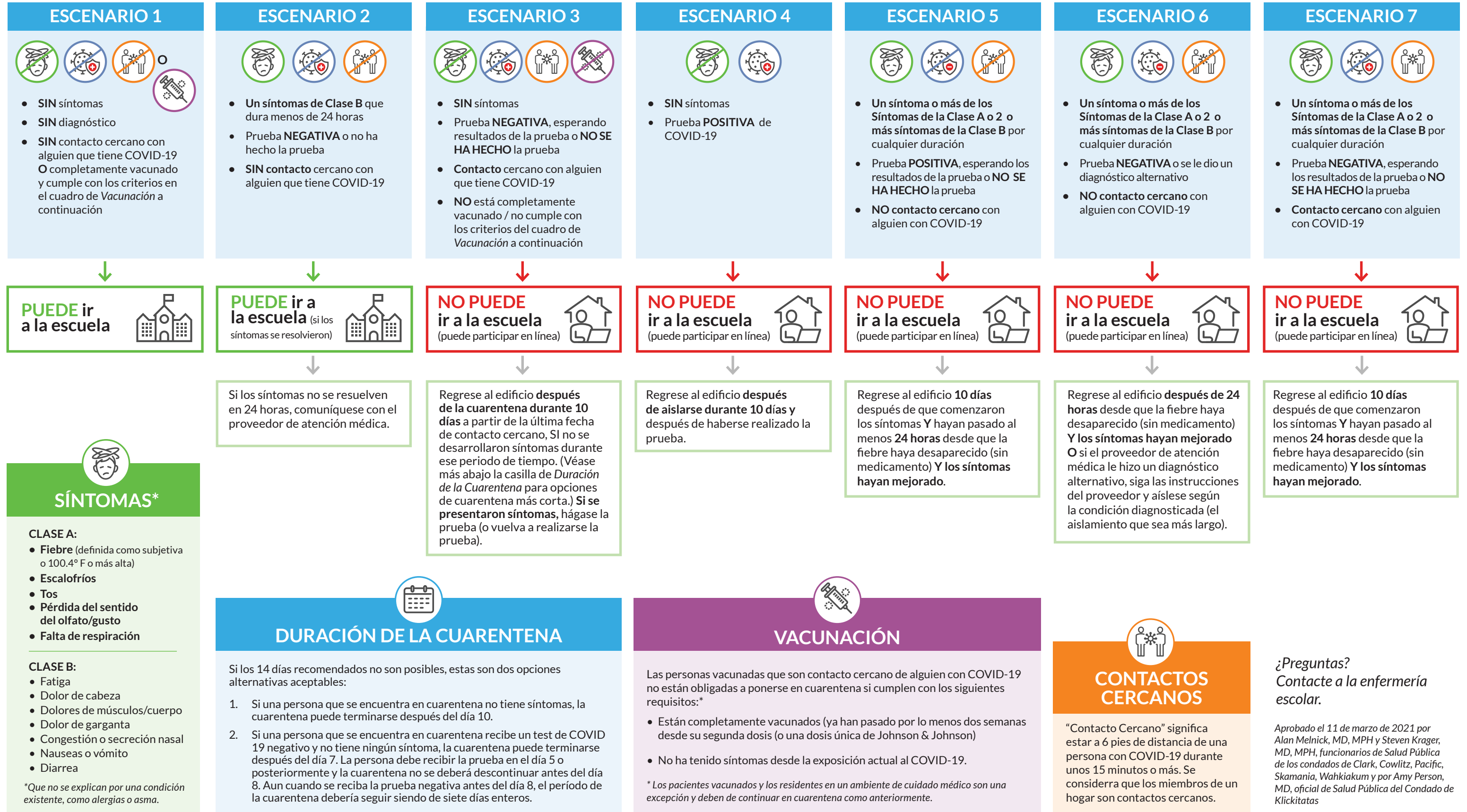
### CLOSE CONTACTS

"Close Contact" means being within 6 feet of a person with COVID-19 for about 15 minutes or more. Members of a household are considered to be close contacts.

**Questions?**  
 Contact the school health room.

Approved on March 11, 2021 by Alan Melnick, MD, MPH and Steven Krager, MD, MPH, Public Health Officers for Clark, Cowlitz, Pacific, Skamania, Wahkiakum Counties and by Amy Person, MD, Public Health Officer for Klickitat County

# Diagrama de Síntomas de COVID-19 para Estudiantes



# Таблица симптомов COVID-19 у учащихся

СЦЕНАРИЙ 1	СЦЕНАРИЙ 2	СЦЕНАРИЙ 3	СЦЕНАРИЙ 4	СЦЕНАРИЙ 5	СЦЕНАРИЙ 6	СЦЕНАРИЙ 7
<ul style="list-style-type: none"> <li>• <b>НЕТ</b> симптомов</li> <li>• <b>НЕТ</b> диагноза</li> <li>• <b>НЕ БЫЛО</b> близкого контакта с больным COVID-19 <b>ИЛИ</b> полностью привит и соответствует требованиям к вакцинации, изложенным ниже в рубрике «Вакцинация»</li> </ul>	<ul style="list-style-type: none"> <li>• <b>1</b> симптом <b>категории Б</b>, который держался менее 24 часов</li> <li>• <b>НЕГАТИВНЫЙ</b> результат теста на коронавирус</li> <li>• <b>НЕ БЫЛО</b> близкого контакта с больным COVID-19</li> </ul>	<ul style="list-style-type: none"> <li>• <b>НЕТ</b> симптомов</li> <li>• <b>НЕГАТИВНЫЙ</b> результат теста на коронавирус, в ожидании результатов теста или <b>НЕ БЫЛ</b> протестирован</li> <li>• <b>Близкий контакт</b> с больным COVID-19</li> <li>• <b>НЕ БЫЛ</b> полностью вакцинирован/не соответствует критериям, изложенным ниже в рубрике «Вакцинация»</li> </ul>	<ul style="list-style-type: none"> <li>• <b>НЕТ</b> симптомов</li> <li>• <b>ПОЛОЖИТЕЛЬНЫЙ</b> тест на коронавирус</li> </ul>	<ul style="list-style-type: none"> <li>• <b>1 или более симптомов категории А</b> или <b>2 или более симптомов категории Б</b> любой продолжительности</li> <li>• <b>ПОЛОЖИТЕЛЬНЫЙ</b> тест на коронавирус, в ожидании результатов теста или <b>НЕ БЫЛ</b> протестирован</li> <li>• <b>НЕ БЫЛО</b> близкого контакта с больным COVID-19</li> </ul>	<ul style="list-style-type: none"> <li>• <b>1 или более симптомов категории А</b> или <b>2 или более симптомов категории Б</b> любой продолжительности</li> <li>• <b>НЕГАТИВНЫЙ</b> результат теста или альтернативный диагноз</li> <li>• <b>НЕ БЫЛО</b> близкого контакта с больным COVID-19</li> </ul>	<ul style="list-style-type: none"> <li>• <b>1 или более симптомов категории А</b> <b>ИЛИ</b> <b>2 или более симптомов категории Б</b> любой продолжительности</li> <li>• <b>НЕГАТИВНЫЙ</b> результат теста на коронавирус, в ожидании результатов теста или <b>НЕ БЫЛ</b> протестирован</li> <li>• <b>Близкий контакт</b> с больным COVID-19</li> </ul>

--	--	--	--	--	--	--

Если симптом не исчезнет в течение 24 часов, обратитесь к врачу.

Вернитесь в здание **после 10-дневного карантина** от последней даты близкого контакта, ЕСЛИ в течение этого периода **симптомы не развивались**. (См. информацию о **Продолжительности карантина** с указанием более коротких вариантов карантина в рамке ниже.) Если симптомы развиваются, пройдите тестирование (или сделайте повторный тест).

Вернитесь в школу **по истечении 10-дневной изоляции** после проведения теста.

Вернитесь в школу через **10 дней** после начала симптомов И по меньшей мере спустя **24 часа** после того, как прошла лихорадка (без лекарств) **И симптомы улучшились**.

Вернитесь в школу **через 24 часа** после того, как прошла лихорадка (без лекарств) **И симптомы улучшились** **ИЛИ** если врач поставил альтернативный диагноз, следуйте указаниям врача и изолируйте ученика в зависимости от диагностированного состояния (какая изоляция будет длиться дольше).

Вернитесь в школу через **10 дней** после начала симптомов И по меньшей мере спустя **24 часа** после того, как прошла лихорадка (без лекарств) **И симптомы улучшились**.

## СИМПТОМЫ COVID-19\*

**Категория А:**

- Лихорадка (Определяется субъективно или 100.4°F и выше)
- Озноб
- Кашель
- Потеря вкуса/ обоняния
- Одышка

**Категория Б:**

- Усталость
- Головная боль
- Боль в мышцах/теле
- Боль в горле
- Заложенность носа или насморк
- Тошнота или рвота
- Диарея

\*Это не объясняется существующим заболеванием, например, аллергией или астмой.

## ПРОДОЛЖИТЕЛЬНОСТЬ КАРАНТИНА

Если нет возможности соблюдать карантин в течение 14 дней, ниже указаны два приемлемых альтернативных варианта:

1. Если у находящегося на карантине человека нет симптомов, карантин можно закончить по истечении 10 дней.
2. Если находящийся на карантине человек получил отрицательный результат на тесте COVID-19, и у него нет симптомов, карантин можно закончить по истечении 7 дней. Этот человек должен сдать тест на 5-й день или позже., при этом карантин нельзя прервать до 8-го дня. Даже если отрицательный результат теста был получен до 8-го дня, карантин должен продолжаться полных семь дней.

## ВАКЦИНАЦИЯ

Вакцинированные лица, которые находятся в тесном контакте с больным COVID-19, не подлежат помещению на карантин, если соответствуют следующим критериям: \*

- Полностью вакцинированы (прошло по меньшей мере две недели со дня получения второй дозы вакцины (или одной дозы Johnson & Johnson)
- Не имеют симптомов с момента последнего контакта с COVID-19

\* Вакцинированные стационарные пациенты и лица, проживающие в медицинских учреждениях, являются исключением и должны оставаться на карантине.

## ИНФОРМАЦИЯ О БЛИЗКОМ КОНТАКТЕ

“Близкий контакт” означает находиться в пределах 6 футов от человека с COVID-19 в течение примерно 15 минут или более. Члены семьи считаются близкими контактами.

## Вопросы? Обратитесь в школьный медпункт.

Утвержден 11 марта 2021 г года Аланом Мельником, доктором медицины, магистром здравоохранения и Стивенном Крегером, доктором медицины, магистром здравоохранения, сотрудниками департаментов общественного здравоохранения округов Кларк, Коулитц, Пасифик, Скамания, Вакиакум и Эми Персон, доктором медицины, сотрудником департамента общественного здравоохранения округа Кликинат.